

КАДАСТРОВЫЙ ПАСПОРТ помещения

Лист № 1, всего листов 2

Дата 7 октября 2010

Кадастровый номер _____

Инвентарный номер (ранее присвоенный учетный номер) 50:401:364:001016670:0001:20417

1. Описание объекта недвижимого имущества

1.1. Кадастровый номер здания (сооружения), в котором расположено помещение

1.2. Этаж (этажи), на котором расположено помещение 1 (Подземный этаж)

1.3. Общая площадь помещения 60,3 кв.м.

1.4. Адрес (местоположение):

Субъект Российской Федерации	Новосибирская обл.	
Район	--	
Муниципальное образование	тип	городской округ
	наименование	город Новосибирск
Населенный пункт	тип	город
	наименование	Новосибирск
Улица (проспект, переулок и т.д.)	тип	проспект
	наименование	Дзержинского
Номер дома	1а	
Номер корпуса	--	
Номер строения	--	
Литера	--	
Номер помещения (квартиры)	--	
Иное описание местоположения	--	

1.5. Назначение помещения нежилое
(жилое, нежилое)

1.6. Вид жилого помещения в многоквартирном доме _____
(комната, квартира)

1.7. Кадастровый номер квартиры, в которой расположена комната

1.8. Номер помещения на поэтажном плане 5-7

1.9. Предыдущие кадастровые (условные) номера объекта недвижимого имущества:

1.10. Примечание: Сведения об ограничениях (обременениях) зарегистрированных на
1 января 1999 г.: отсутствуют. Паспорт составлен по состоянию на 01/07/2010

1.11. Новосибирский филиал ФГУП «Ростехинвентаризация - Федеральное БТИ»
Департамент по аккредитации от 27.10.2007 № 000406
(наименование органа или организации)



(подпись)

С. А. Кузнецов
(инициалы, фамилия)



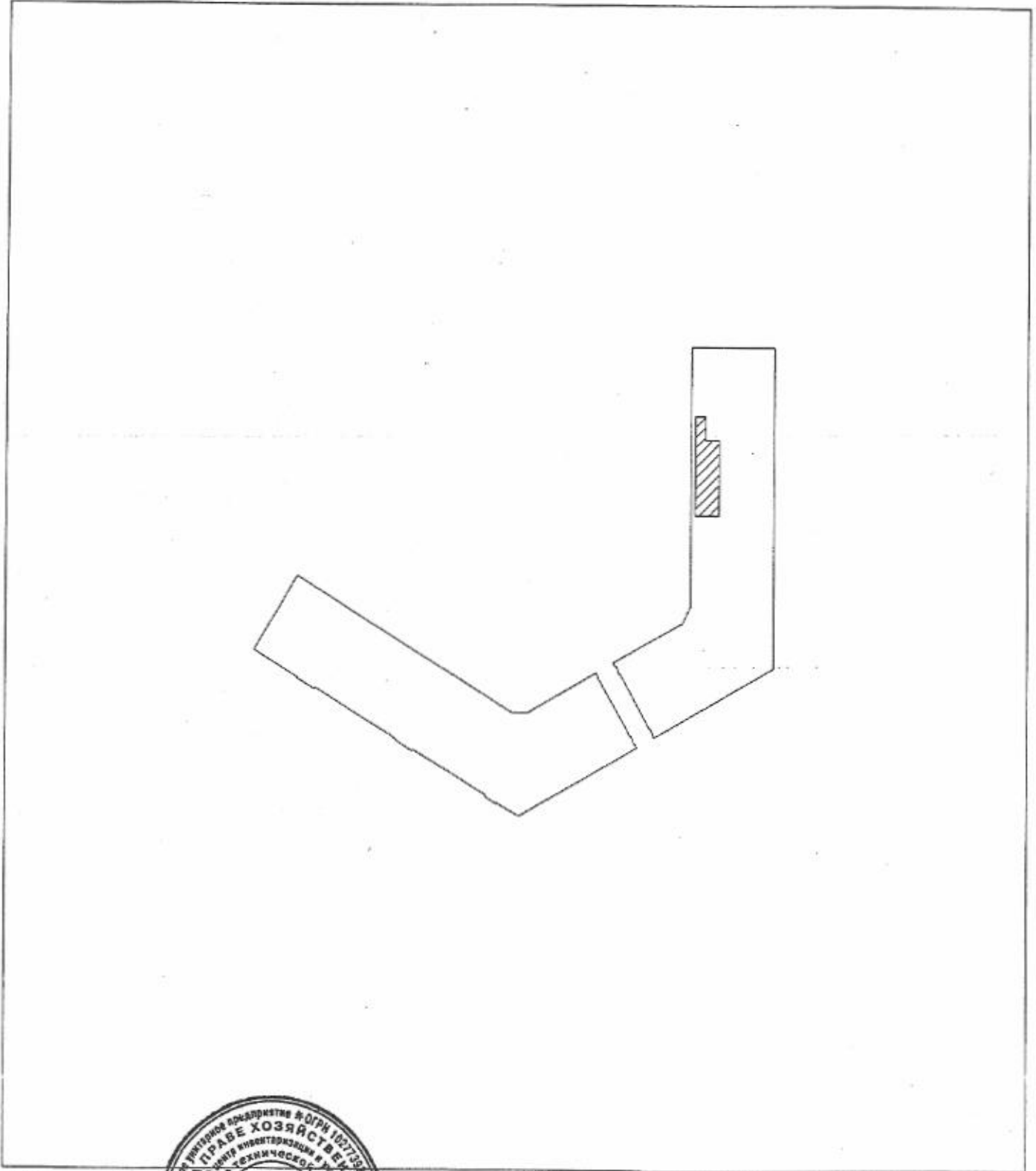
КАДАСТРОВЫЙ ПАСПОРТ помещения

Лист № 2 , всего листов 2

Кадастровый номер _____

Инвентарный номер (ранее присвоенный учетный номер) 50:401:364:001016670:0001:20417

2. План расположения помещения на этаже



Масштаб 1:

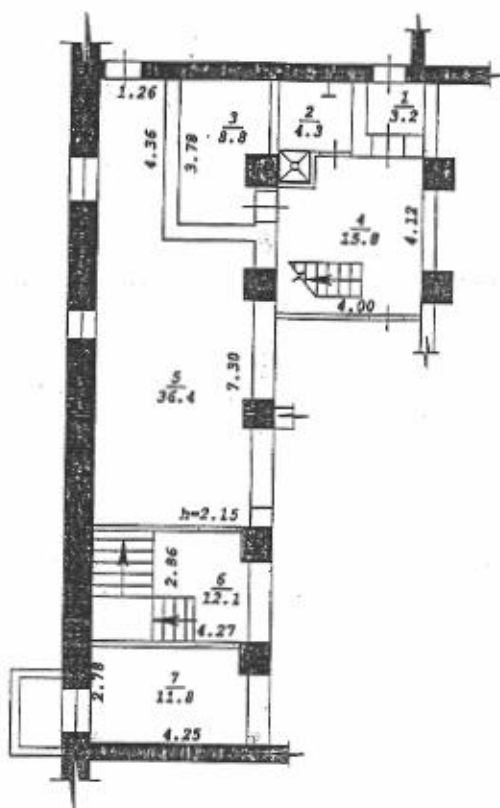
Начальник



(подпись)

Т. Т. Рыбалко
(инициалы, фамилия)

Фрагмент плана подвала



Новосибирский филиал ФГУП "Ростехинвентаризация - Федеральное БТИ"			
Лист № 1	Постажный план подвала		M1:200
Дата	Исполнитель	Ф.И.О.	
09.07.10		Исаев	
	Вед. спец.	Королев	
	Нач. отдела	Рыбалко	

Экспликация

к поэтажному плану

инвентарный номер объекта

50:401:364:001016670:0001

Дата записи и литер по плану	Этаж	Номер по плану	Назначение частей помещения	Формула подсчета площади по внутреннему обмеру	Площадь помещений, м ²	Высота помещений по внутреннему обмеру, м
					Общественного питания	
1	2	3	4	5	6	7
XVII, 01.07.10						
	подвал	1	Коридор			
		2	Сан. узел		3,2	2,15
		3	Склад		4,3	2,15
		4	Склад		8,8	2,15
		5	Склад		15,8	2,15
		6	Подсобное		36,4	2,15
		7	Подсобное		12,1	2,15
	1	1	Тамбур		11,8	2,15
		2	Коридор		1,1	4,00
		3	Сан. узел		4,3	4,00
		4	Сан. узел		3,0	4,00
		5	Зал торговый		2,2	4,00
		6	Зал торговый		15,0	4,00
		7	Помещение		53,4	4,00
		8	Коридор		22,7	4,00
		9	Подсобное		4,4	4,00
		10	Сан. узел		3,7	4,00
		11	Тамбур		2,1	4,00
		12	Коридор		1,1	4,00
		13	Коридор		29,6	4,00
		14	Склад		6,9	4,00
		15	Кладовая		1,0	4,00
		16	Кухня		24,8	4,00
		17	Кабинет		9,0	4,00
		18	Гардеробная		5,3	4,00
		19	Коридор		5,8	4,00
		20	Коридор		5,8	4,00
		21	Склад		6,6	4,00
		22	Зал		7,2	4,00
		23	Склад		128,7	4,00
		24	Туалет		5,1	4,00
		25	Кабинет		1,6	4,00
		26	Коридор		7,4	4,00
		27	Кухня		14,2	4,00
		28	Коридор		20,7	4,00
		29	Моечная		7,9	4,00
		30	Склад		7,3	4,00
			Коридор		8,2	4,00
					8,0	4,00

Примечание: Написание наименования пустой ячейки производится при заполнении экспликации по назначению помещения.

